



Ellevio Smart Laddinfra – Kundpresentation

”Vi tar elen till din bil”

Ellevio äger, driver och utvecklar regionala och lokala elnät.

Vi möjliggör mer förnybar elproduktion, elektrifieringen av transporter och industri, och hjälper våra kunder att själva agera klimatsmart.

Vi tar en aktiv roll i resan mot ett fossilfritt och hållbart samhälle.

Våra ägare

OMERS Infrastructure (50%)

Tredje AP-fonden (20%)

Folksam (17,5%)

Första AP-fonden (12,5%)

ELLEVIO

Vi tar elen
hem till dig.

962 000

kunder

17,5%

Näst största elnätsföretag
i Sverige, marknadsandel

~3 000 personer

i sysselsättning, varav ~500 egna
anställda.

Vår företagskultur präglas av ett stort
socialt, ekonomiskt och miljömässigt
ansvarstagande, med bland annat en
hög säkerhetsmedvetenhet, kundfokus
och inkludering.

6,7 mdr

omsättning 2019

77 500

km ledningar och distribuerar
26.5 TWh el

10,7 mdr

i investeringar 2016 – 2019

99,98%

leveranssäkerhet

LADDBARA FORDON I SVERIGE

AUGUSTI 2022



378 354
LADDBARA PERSONBILAR



852
ELBUSSAR



10 752
LÄTTA LASTBILAR



2 592
MOTORCYKLAR



158
Tunga lastbilar

60% LADDBYBRIDER

40% ELBILAR

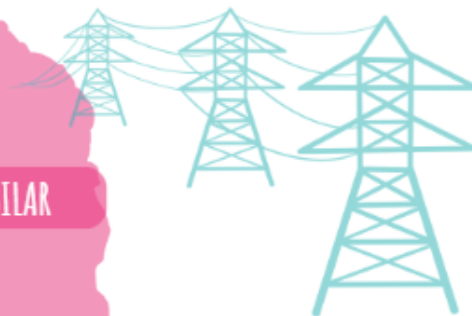
LADDBARA BILAR UTGÖR

7%

AV PERSONBILSFLOTTAN

53%

TILLVÄXT SENASTE 12 MÅNADERNA



...SOM KAN ANVÄNDAS
TEX FÖR ATT BALANSERA
ELSYSTEMET

8 900

MWh BATTERIKAPACITET



2 881

PUBLIKA LADDSTATIONER

16 387

LADDPUNKTER, VARAV

1 973

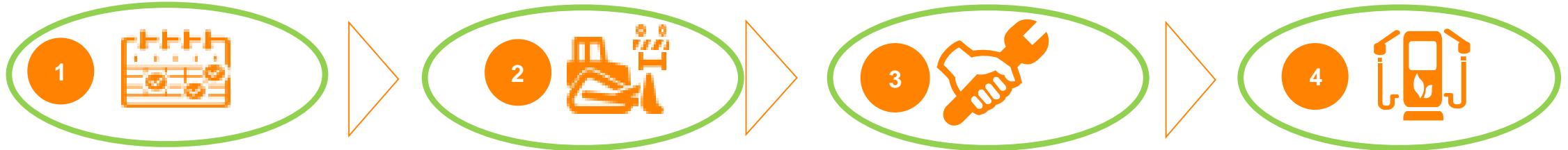
MED SNABBLADDNING

VILL DU VETA MER?

BESTÄLL FÖR DJUPAD STATISTIK AV
POWER CIRCLE - ELBILSSTATISTIK.SE

POWER CIRCLE
Electricity for sustainable energy

Ett nytt och innovativt koncept, Ellevio Smart Laddinfra!



Proaktiv analys och planering för att kartlägga samförläggningss-
möjligheter, analys av kapacitetsaspekter, optimera logistik och projektgenomförande)

Ellevio levererar ett helhetskoncept inklusive ex. projektplanering, genomförande, schakt, inköp, elnätsdragning, tillstånd, dokumentation.

Installation av elstolpar/laddboxar utförs av installatör

Löpande drift och underhåll
I våra abonnemang ingår drift och underhåll av hela anslutningen fram till laddstolpen

Proaktiv analys – tidig föransmälan och eller nätutredning!



Tidig kontakt med ditt behov

- Samförläggningssmöjligheter
- Kapacitetsaspekter
- Optimera logistik och projektgenomförande
- Kostnadsbesparing kommer er och kunden tillgodo

Nätutredning

- Av flera möjliga platser önskar kund identifiera vissa platser att snabbt gå vidare med att ansluta till Ellevios elnät.
- Utredningen ger svar på om kapacitet finns
- En kostnadsindikation att ansluta även inklusive fundament
- Vägledning var placering kan vara lämpligast.



Enkelt att ansluta laddlösning direkt till elnätet!



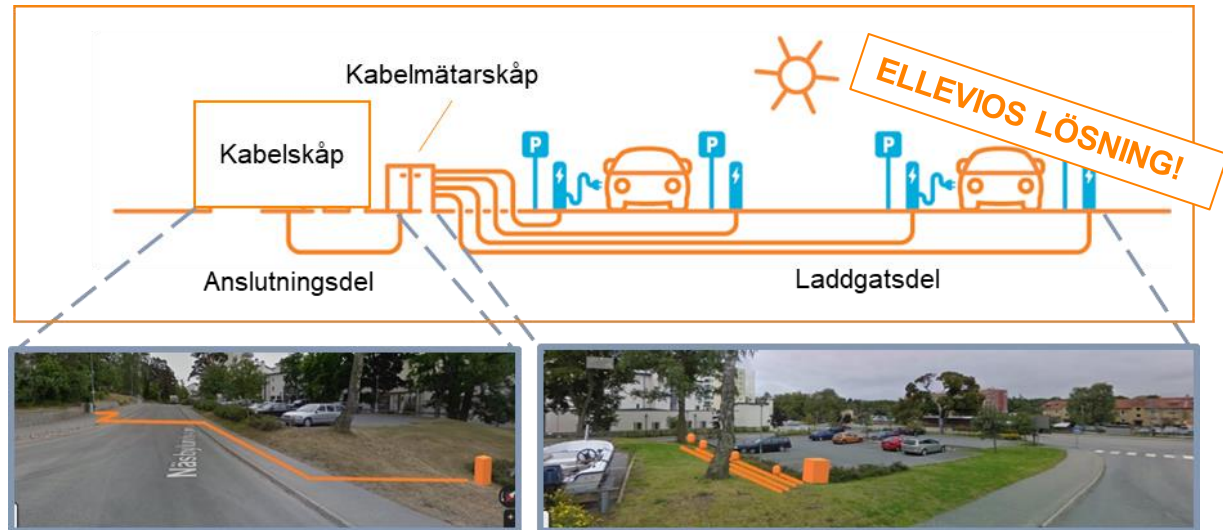
20-50% lägre etablerings kostnad

Laddare ansluts till elnätet

Markera var laddare ska stå, liksom bild till höger
Vi ansluter elnätet hela vägen fram till laddarna
Anslut laddare direkt till elnätet med

- eget schakt (grävjobb)
- Ellevio koordinerat (grävjobb)

Framtidssäker lösning, vi bygger med elnätskvalitet
Elnätsanslutning direkt utan upphandlingsförfarande



Elnätspriser och villkor för Ellevio Smart Laddabonnemang från och med 1 Okt 2022 lokalnät max 0,4 kV



25-30% lägre månatlig kostnad
Möjligt ansluta trots kapacitetsutmaningar

Laddabonnemang L04SL, för laddning av elfordon med flexibel överföring av el!

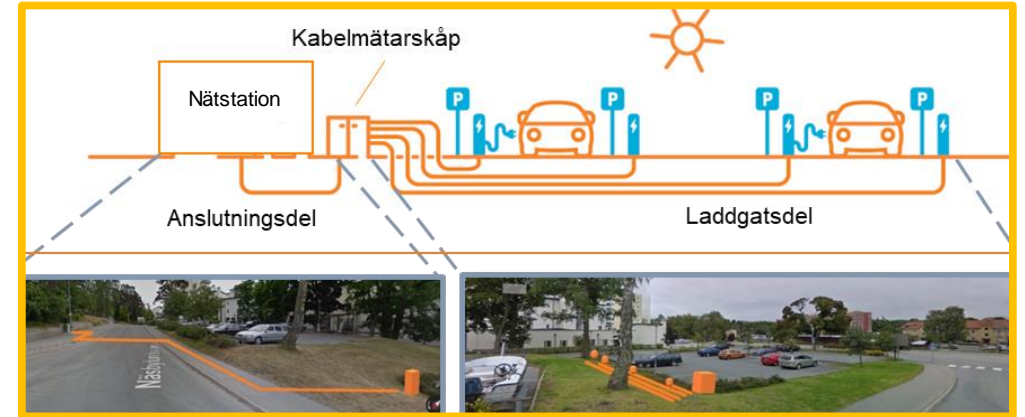
- Anslutningspunkt till elnätet är i kopplingsplint i laddstolpar
- Drift och underhåll för allt elnät ingår i abonnemanget
- Rabatt ges då Flexibel Styrning är möjlig
- Aktivitetsrabatt ges när styrning aktiveras genom signal från Ellevio*
 - Styrning på signal från Ellevio
 - Fördelning av kapacitet mellan laddgatas laddstolpar väljer kund fritt
- Alla dedikerade laddanslutningar kan få laddabonnemang

Abonnemang	Lågspänning 0,4 kV			Högspänning 0,4 kV	Ex. moms
	L04SL	L04L	L04S	L10L	
Effekt					
Fast elnätsavgift	260	260	2 600	1 500	kr/mån
Månadseffektavgift	82	82	67	-	kr/kW, mån
Höglasteffektavgift	-	-	70	86	kr/kW, mån
Årseffektavgift	-	-	-	320	kr/kW, år
Rörlig elnätsavgift:					
Höglasttid*	10,40	56,00	9,0	3,31	öre/kWh
Övrig tid	10,40	9,60	9,0	3,31	öre/kWh
Grundrabatt Direkt Flexibel Styrning**	12	-	-	-	kr/kW, mån
Aktivitetsrabatt vid styrning baserad på anläggnings styrförmåga***	0,88	-	-	-	kr/kW/timme

Abonnemangsjämförelse större anslutningar där nätstation krävs!

Prisskillnader abonnemang				
kW	1 500	L0,4SL utan styrning	1 359 690	kr/år ex moms
kWh	450 000	L0,4SL med styrning	1 053 690	kr/år ex moms
		Dubbla L0,4SL med styrning	1 056 810	kr/år ex moms
		L0,4L	1 412 340	kr/år ex moms
		L0,4S	1 647 210	kr/år ex moms
		L10L	1 143 000	kr/år ex moms

Prisskillnader abonnemang				
kW	2 500	L0,4SL utan styrning	2 235 690	kr/år ex moms
kWh	450 000	L0,4SL med styrning	1 725 690	kr/år ex moms
		Dubbla L0,4SL med styrning	1 728 810	kr/år ex moms
		L0,4L	2 288 340	kr/år ex moms
		L0,4S	2 701 210	kr/år ex moms
		L10L	1 893 000	kr/år ex moms



- Övervakning 24/7
- Drift och underhåll
- Service och support
- Inställelsetid
- Anläggningsansvar
- Standardkomponenter (reservdelar på hylla)

Finstilta, anslutningsvillkor vid anslutning av laddlösningar!



2



3



4

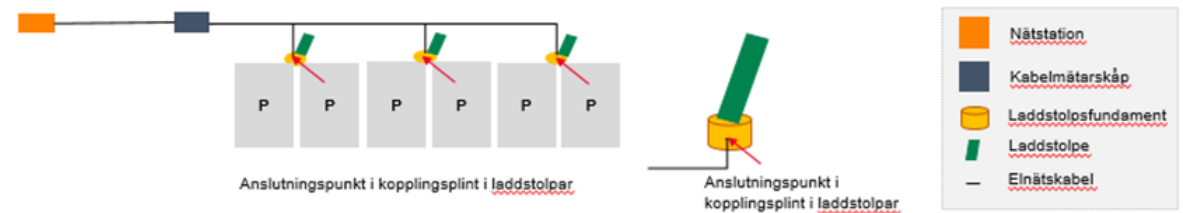


Följande utförs av Ellevio

- Schakt och återfyllning utanför tomtmark/byggarbetsplats/entreprenadområde.
- Schakt och återfyllning inom kunds tomtmark/byggarbetsplats/entreprenadområden kan utföras vid särskild överenskommelse.
- Öppningstillstånd för gatuarbeten på allmän mark etc.
- Förläggning av elkabel och datakabel från kabelmätarskåp fram till fundament
- Administration, beredning, inmätning och dokumentation.
- Fundament till laddstolpar.
- Kabelmätarskåp, mätartavla, separat el till styrutrustning och belysning till snabbbladdare samt uppsättning och installation av dessa samt ritning på teknisk lösning i kabelmätarskåp.

Följande utförs och bekostas av kunden utöver denna offert

- Laddstolpar tillhandahålls och bekostas av kund.
- Valbart: Allt arbete och materiel som avser uppsättning av laddstolpar på fundament.
- Valbart: Inkoppling av kraftkabel i laddstolpe.
- Valbart: Driftsättning utgående grupper i kabelmätarskåp.

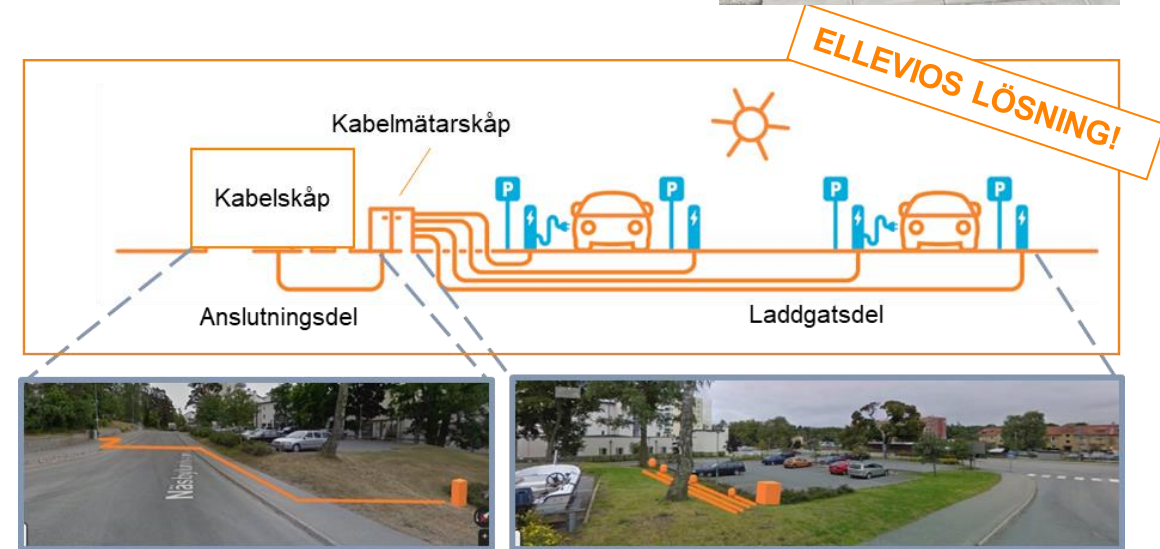


Stad och kommun – proaktivitet möjliggör kostnadseffektiv elektrifiering!

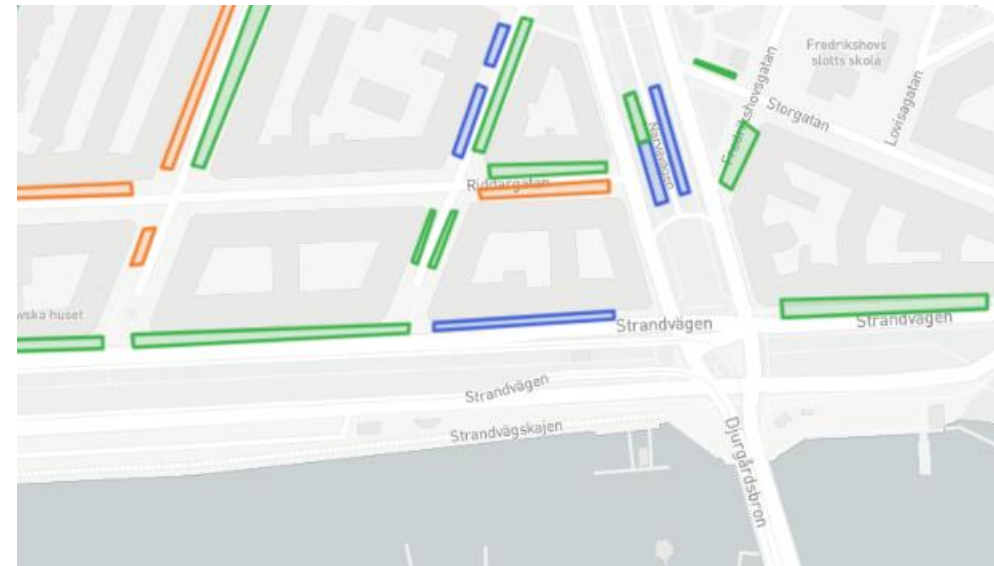
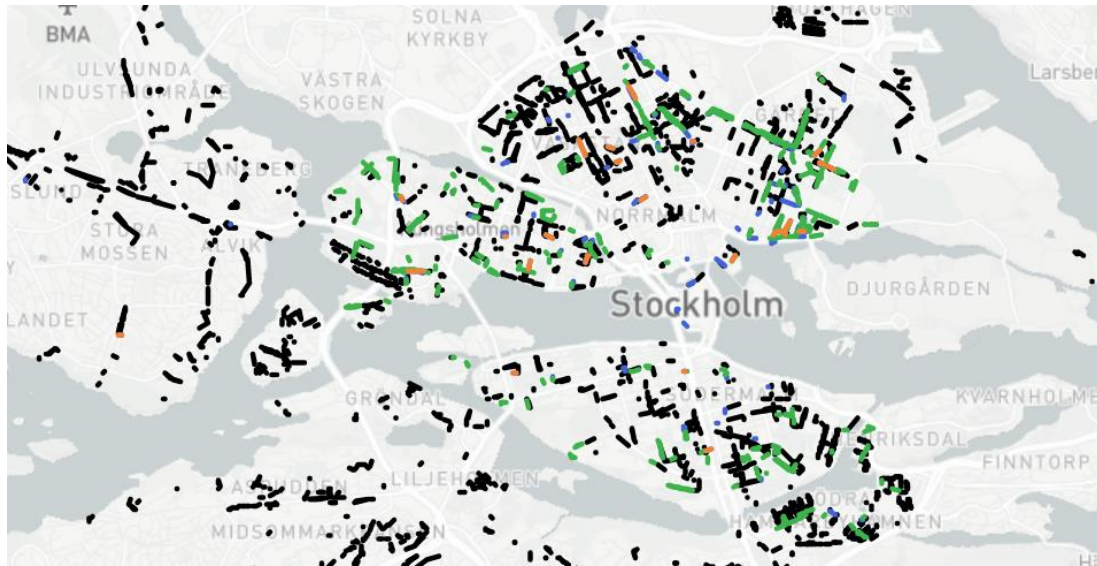
Tidig proaktiv planering i planprojekt och eller aktiv koordinering med projekt i stad och kommun gör att vi tillsammans möjliggör kostnadseffektiv etablering av laddning, ja låt oss passa på när vi har schakt öppna!

Med Ellevio som partner kan ni nu snabbt och enkelt ansluta laddare direkt till elnätet med hög kostnadseffektivt!

- Vi ansluter elnätet hela vägen fram till laddarna, ni kan beställa elnätsanslutning direkt utan upphandlingsförfarande då vi har anslutningsplikt
- Passa på och planera in laddning med oss tidigt i kommande projekt så kan vi uppnå synergier och ytterligare kapa kostnader genom att lägga ner mer i samma schakt
- Vi eftersträvar rationell anslutning där vi gör hela jobbet i ett svep viltet ger upp till 20-50 % lägre etableringskostnad samt en betydligt snabbare etablering
- Ellevio har en elnätstariff för laddgator vilken möjliggör anslutning även där kapaciteten är utmanande samt ca 20-30% lägre driftskostnader
- Framtidssäker lösning, vi bygger laddanslutningar med elnätskvalitet
- Vi gör det enkelt för er, markera var laddare ska stå likt bild till höger, så gör vi resten

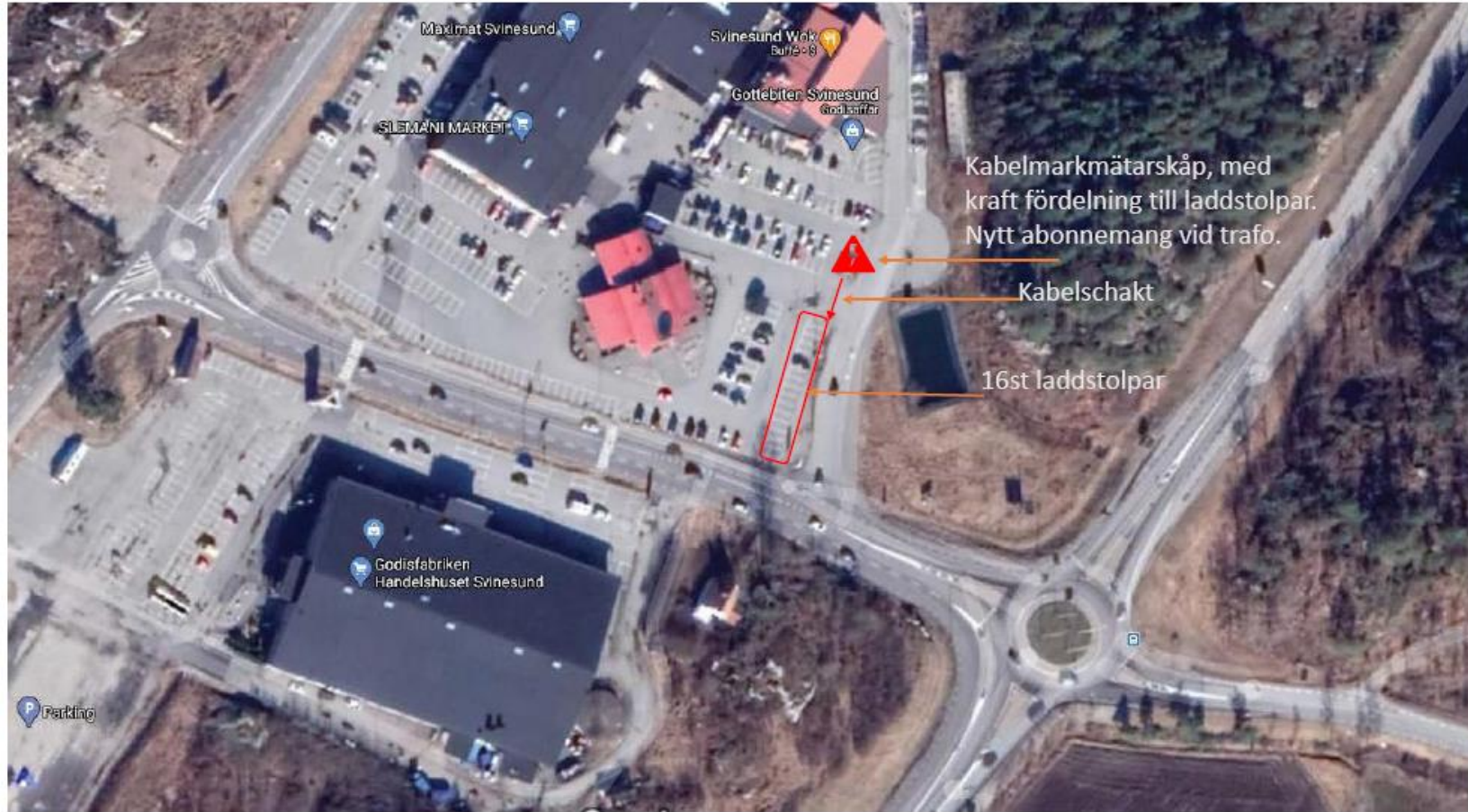


Framgångsrikt samarbete mellan Stockholm Stad och Ellevio med "laddkartan" i fokus

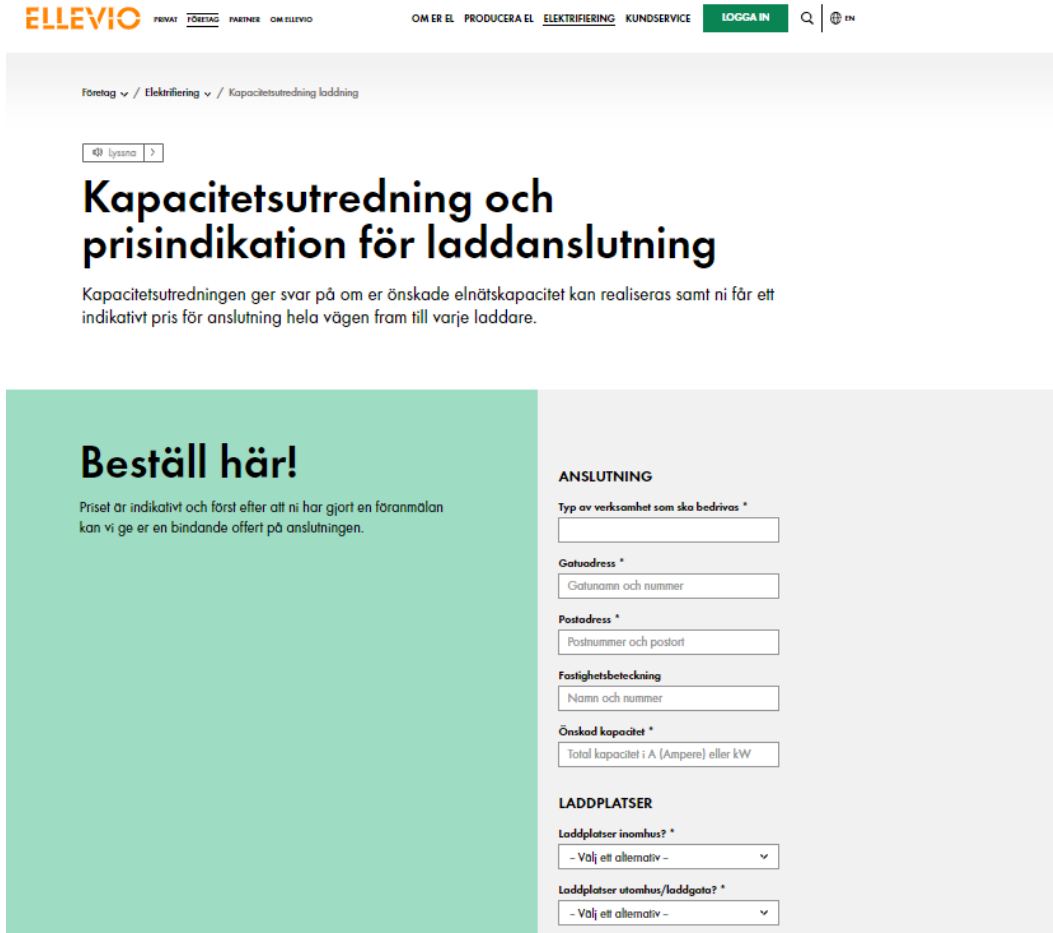


- Miljöförvaltningens laddkarta – jättebra plattform att utgå ifrån
- Initial justering av laddkartan utifrån ett elnätsperspektiv
- Genomgående översyn av laddkartan till gagn för ökad samförläggning → orangefärgade gator → sänkta anslutningskostnader → ökat tempo i utrullningen av laddinfra
- Samverkansmodellen som nationell och internationell förebild
- Tempot i utrullningen behöver öka ytterligare för att klimatmålen ska uppnås

Situationsplan



Kapacitetsutredning det första enkla steget till din nya laddplats!

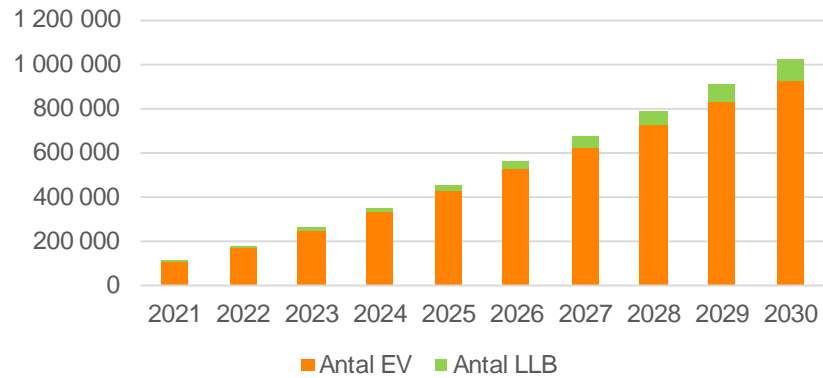


The screenshot shows the Ellevio website's capacity assessment tool. The header includes the Ellevio logo and navigation links for 'FÖRETAG', 'PARTNER', 'OM ELLEVIO', 'OM ER EL', 'PRODUCERA EL', 'ELEKTRIFIERING', 'KUNDSERVICE', and a 'LOGGA IN' button. The breadcrumb trail reads 'Företag / Elektrifiering / Kapacitetsutredning laddning'. A 'Lysarna' button is visible. The main heading is 'Kapacitetsutredning och prisindikation för laddanslutning', followed by a sub-heading: 'Kapacitetsutredningen ger svar på om er önskade elnätscapacitet kan realiserats samt ni får ett indikativt pris för anslutning hela vägen fram till varje laddare.' Below this is a green box with the text 'Beställ här!' and 'Priset är indikativt och först efter att ni har gjort en föransökan kan vi ge er en bindande offert på anslutningen.' To the right is a form titled 'ANSLUTNING' with fields for 'Typ av verksamhet som ska bedrivas', 'Gatuadress', 'Postadress', 'Fastighetsbeteckning', and 'Önskad kapacitet'. Below that is a section for 'LADDPLATSER' with two dropdown menus for 'Laddplatser inomhus' and 'Laddplatser utomhus/laddgata'.

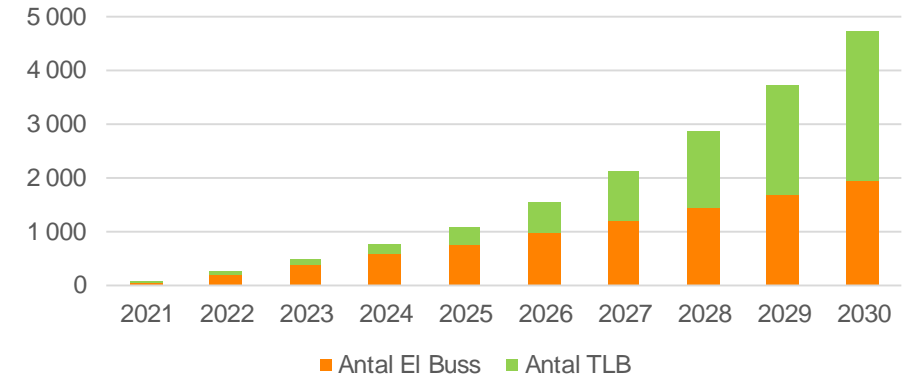
- https://www.ellevio.se/foretag/elektrifiering/elbilsanslutning/ladd_kapacitetsutredning/

Prognos Stockholm

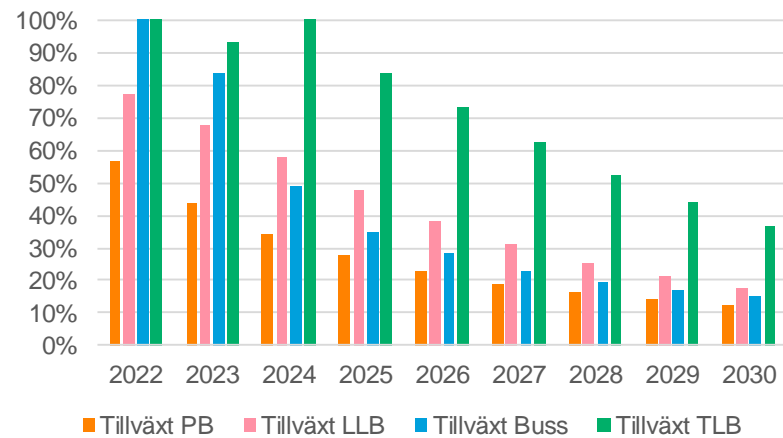
Lätt trafik Stockholm



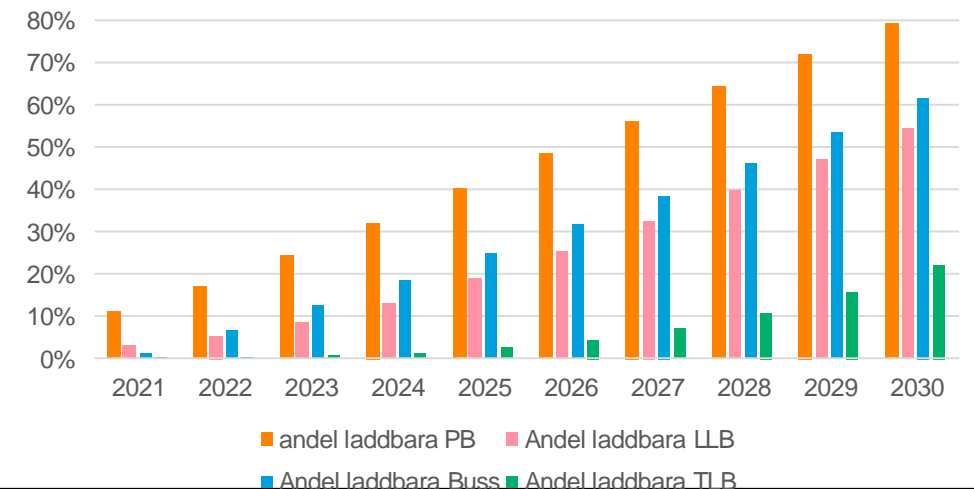
Tung trafik Stockholm



Tillväxttakt laddbara fordon



Andel laddbart av fordonsflotta



Boverket föreslår nya krav på såväl förberedelser av laddplatser som installation av laddningspunkter

- Boverket föreslår nya krav på såväl förberedelser av laddplatser som installation av laddningspunkter. Kraven gäller vid **nybyggnad och i vissa fall av ombyggnad**. Följande krav föreslås gälla i de fall bilparkeringen har fler än 10 parkeringsplatser och om dessa är placerade i byggnaden eller på byggnadens tomt.
- För nya- och ombyggda bostadshus ställs krav på ledningsinfrastruktur, det vill säga kanaler för elektriska kablar, för varje parkeringsplats.
- För nya- och ombyggda lokalbyggnader ställs krav på ledningsinfrastruktur för minst en femtedel av parkeringsplatserna samt minst en laddningspunkt per bilparkering.
- Boverket föreslår också att det ställs **retroaktiva krav för lokalbyggnader** om de har en bilparkering med fler än 20 parkeringsplatser i byggnaden eller på byggnadens tomt. Dessa krav börjar gälla den 1 januari 2025.
- För lokalbyggnader ställs krav på installation av minst en laddningspunkt per bilparkering.
- Dessutom innebär förslaget att:
- Reglerna införs som ett tekniskt egenskapskrav i PBL.
- Byggnadsnämnderna ansvarar för tillsyn och kontroll.
- Reglerna införs senast den 10 mars 2020 med övergångsbestämmelser på ett år.
- Regeringen gav Boverket i uppdrag att föreslå hur svenska byggregler bör kompletteras med krav på laddinfrastruktur för elfordon.
- Boverket har genomfört uppdraget i samarbete med Energimyndigheten och Energimärknadsinspektionen. Under utredningens gång har Boverket fört en dialog med berörda aktörer och branscher. Boverket anlidade också Sweco som levererade underlag till utredningen.

Tack för att ni lyssnat! Har ni några frågor?

Vill ni veta mer eller komma i kontakt med oss?

ELLEVIO

Privat Företag Kundservice Om Ellevio

Svenska | English [Logga in](#) 



En smidig helhetslösning för dig som privatperson
I erbjudandet ingår laddbox med kabellösning och installation. Vi börjar med ett gemensamt hembesök där en certifierad elektriker gör igenom förutsättningar för installation av laddbox. När vi installerar din laddbox går det snabbt och smidigt. Läs mer här!

Helhetslösning för etablering av laddplatser hos Brf'er och företag
Vi hjälper er etablera laddplatser från start till slut. I ett dialog med er och våra samarbetspartier tar vi fram en helhetslösning som är behovs Anpassad och framtidssäker.

Nyanslutning av laddplatser via laddgator för kommuner
Med Ellevio Smart Laddinfra tar vi ett helhetsansvar för allt på ett enkelt och kostnadseffektivt sätt etablera nya och äldre laddplatser. Vi ansluter från elnät till laddstolpe inklusive markarbete.



Besök oss på www.ellevio.se/ladda

Skicka ett mail till Laddkontakt@ellevio.se

ELLEVIO

Vi tar elen
hem till dig.

Appendix
